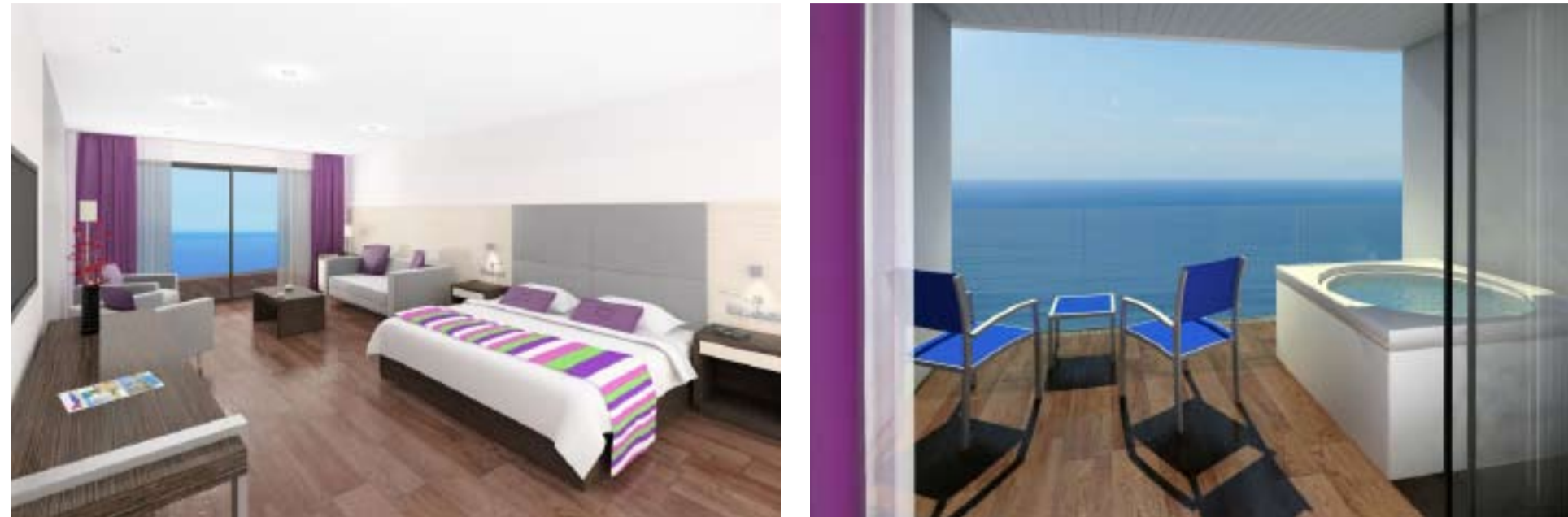


ENTREVISTA / DANIEL COLOMER, DIRECTOR DE PROYECTOS DE MEDPLAYA



Nueva habitación junior suite y zona de terraza con jacuzzi, con vistas al mar. El mobiliario ha sido diseñado por el equipo técnico y fabricado por la empresa Intea.

“El Hotel Pez Espada atraerá un turismo de mayor poder adquisitivo y familiar”

Profesionalidad Intea ha participado con este establecimiento en la ampliación de sus instalaciones

Redacción/ Manuel Roda

El emblemático Hotel Pez Espada, de Torremolinos (Málaga) abrirá en el mes de junio el proyecto de ampliación de sus instalaciones, consistente en la construcción de un edificio anexo y mejoras en la edificación principal para mejorar el servicio al cliente y atraer un turismo de mayor calidad. El establecimiento forma parte de la cadena Medplaya, que este año se encuentra celebrando su 50 aniversario.

Daniel Colomer, director de Proyectos de la cadena, explica a continuación en qué ha consistido el proyecto de mejora de este hotel, inscrito en el Catálogo General del Patrimonio Histórico Andaluz desde el año 2006.

¿Cuándo comenzaron las obras de mejora del Hotel Pez España y en qué han consistido?

El proyecto de mejora comenzó en el año 2015 con la reforma de la fachada principal y 60 habitaciones club y continúa este año



Miguel Bordera, director de Zona Andalucía de la cadena Medplaya; José Antonio Guerrero, gerente de Intea; Daniel Colomer, director de Proyectos de Medplaya; Javier Alberro, arquitecto; y Olga Cabrera, arquitecta técnica.

ESPACIO SOSTENIBLE. El nuevo edificio del Hotel Pez Espada contará con todas las comodidades y tecnologías más actuales

2017 con la ejecución de un nuevo edificio que albergará 30 nuevas junior suites. Gracias a esta ampliación, el hotel dispondrá de un total

de 235 habitaciones y repercutirá en el empleo, ya que creará nuevos puestos de trabajo directos e indirectos. El proyecto de mejora

también ha permitido crear una nueva zona de jardín, mientras que en el edificio principal se ha reformado la piscina, adecuándola a la normativa vigente, y se ha creado una nueva piscina y parque infantil.

¿Qué características tienen las nuevas habitaciones?

Las nuevas habitaciones

junior suites del Hotel Pez España se caracterizan por su amplitud, con 40 metros cuadrados, a los cuales se suman en cada una de ellas una terraza de 10 metros cuadrados con vistas al mar y jacuzzi.

Son habitaciones modernas, con revestimiento de gres porcelánico, papel de vinilo Vescom en las paredes, mobiliario de diseño y

una gran ducha. Se trata de un espacio polivalente, pensado tanto para familias como parejas.

Incluyen, además, tecnología led, sistema de climatización y producción ACS Aero térmico de última tec-

MEJORA CONTINUA. Desde que fuera inaugurado el 31 de mayo de 1959, Medplaya no ha dejado de impulsar la mejora del Hotel Pez Espada desde el mayor de los respetos

nología VRV de Daikin, wifi con fibra óptica, televisión de 50 pulgadas...

¿Cuánto tiempo ha requerido la ejecución de los trabajos?

El nuevo edificio anexo se ha ejecutado en un tiempo récord y abrirá sus puertas tan solo siete meses después



El Pez Espada es uno de los hoteles emblemáticos de Torremolinos (Málaga).

desde que comenzaron los trabajos, previéndose la llegada de los primeros clientes para mediados del mes de junio.

Respecto a los industriales que han participado en el proyecto, ¿son propios de la cadena?

La política de ejecución de obra de la cadena de Medplaya tiene entre sus principios apostar por empresas con delegación o sede en la zona en la que trabajan, en este caso en Andalucía. Así, hemos contado con la colaboración de la contratista Oreco, de Fuengirola (Málaga); y para el mobiliario de las habitaciones hemos confiado en Intea, de Andújar (Jaén), empresa con la que llevamos colaborando 20 años y que ha realizado el equipamiento de todos los hoteles de la cadena que hemos reformado en este tiempo. La iluminación ha corrido a cargo de la empresa Elecrol, de Málaga. También el equipo técnico ha estado integrado por profesionales de la zona, como los arquitectos Javier Alberro y Olga Cabrera.

Hemos formado un equipo que ya ha llevado a cabo varias reformas en nuestra cadenas

y de cuyo trabajo estamos muy orgullosos. Esperamos colaborar con ellos en futuros proyectos, de los cuales el más inmediato podría ser la ampliación del Hotel Riviera de Benalmádena.

Además del Hotel Pez Espada, ¿qué otros establecimientos tiene Medplaya en la Costa del Sol y cuál es su capacidad hotelera en la zona?

Medplaya es una cadena hotelera con sede en Girona y 16 establecimientos repartidos a lo largo de toda la costa mediterránea. En Andalucía, además del Pez Espada, contamos con cuatro hoteles en Benalmádena (Málaga): el Riviera y el Bali, en propiedad, y el Balmoral y el Villasol, en gestión y en alquiler, respectivamente.

En total, en la Costa del Sol la cadena disponemos de 2.500 plazas.

¿Y qué empleo genera?

El número de trabajadores vinculados a la cadena en Andalucía es de 350 en los hoteles y 80 en la lavandería industrial "LHA" que posee el grupo en Archidona (Málaga). En la cadena tenemos en total 1.360 trabajadores.



Intea es una empresa dedicada en exclusiva al equipamiento integral de instalaciones hoteleras y apartamentos turísticos.

Contamos con personal altamente cualificado y experimentado de la fabricación, coordinación, transporte, distribución e instalación.

Nuestra seguridad en el cumplimiento de los plazos de entrega acordados con nuestros clientes, hace que estemos dispuestos a garantizarlos contractualmente.



C/ Altozano la Victoria, 3 - 1º C • Apartado de Correos 311 • (23740) Andújar (Jaén) • Tlf: 953 50 48 31 - Fax: 953 51 34 47 • intea@inteas.com • www.inteas.com